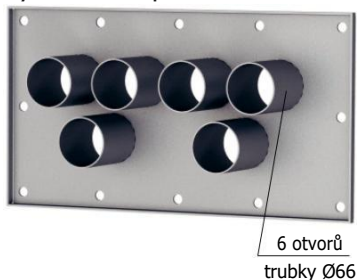


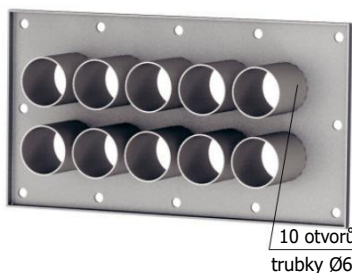
PRŮCHODKY VN a NN (výroba ZPUE S.A.)

Pohled a rozměry průchodek vysokého napětí



6 otvorů
trubky Ø66

Pohled a rozměry průchodek nízkého napětí

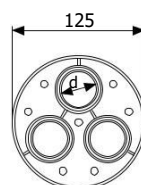


10 otvorů
trubky Ø66



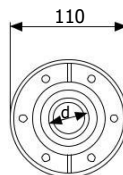
JINÉ SYSTÉMY TĚSNĚNÍ – průchodky typu GPK

Pohled a rozměry průchodek vysokého napětí (GPK - 125)



Kabel YHAKXS	d [mm]
1x70 [mm ²]	3x31,9
1x120 [mm ²]	3x34,8
1x240 [mm ²]	3x39,8

Pohled a rozměry průchodek nízkého napětí (GPK - 110)



Kabel YAKY	d [mm]
4x70 [mm ²]	1x29,8
4x120 [mm ²]	1x36,1
4x240 [mm ²]	1x56,2

JINÉ SYSTÉMY TĚSNĚNÍ – průchodky typu SDF 100

Průchodky SDF 100



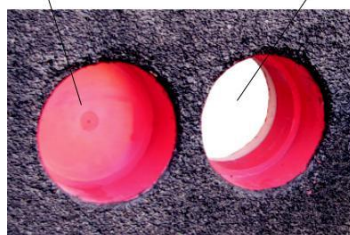
Těsnicí vložka HSD 100



Těsnicí vložka HSD 100 je upravena pro montáž kabelů s průměrem od 18 do 65 mm

Průchodky SDF 100

namontován na betonovém základu



Průchodky SDF 100

namontován na betonovém základu s vyraženým krytem

Průchodky SDF 100

s namontovanou těsnicí vložkou HSD 100 a kabelem NN Yaky 4x240 [mm²]



Průchodky SDF 100

s namontovanou těsnicí vložkou HSD 100, plášťovou vlnitou trubkou a kabelem VN [mm²]

Poznámka:

Je možné použít i jiné těsnící systémy.